

DCC-M/RC 2 (994 105)

- Hochstromfestigkeit 100 kA (4/10 μ s)
- Schnelle Werteerfassung
- Korrosionsfest
- Mechanisch stabil
- Wasserdicht
- Wartungsfrei
- Hilfskontakte (FM) optional erhältlich

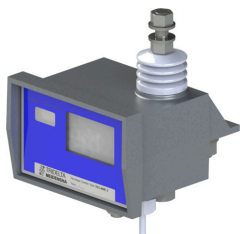
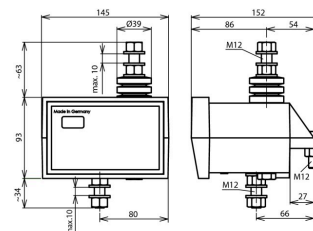


Abbildung unverbindlich



Ansprechzähler zum Erfassen von aufgetretenen Überspannungen mit Zählwerk und Meßskala zur Erfassung von Leckströmen.

Typ	DCC-M/RC 2
Art.-Nr.	994 105 <small>NEU</small>
Anzeige-Zählwerk	sechsstellig
Minimale Empfindlichkeit des Zählstromes	100 A (8/20 μ s)
Maximale Hochstromstoßfestigkeit	100 kA (4/10 μ s)
Spannungsabfall bei 20 kA (8/20 μ s)	1 kV s
Messskala	0-30 mA _{eff}
Maximale Zählgeschwindigkeit	5 Zählvorgänge pro Sekunde
Gehäusewerkstoff	pulverbeschichtetes Aluminium
Farbe	grau
Erdseitige Anschlussart	Gewindebolzen M12 mit zwei Muttern NIRO
Phasenseitige Anschlussart	Gewindebolzen M12 mit zwei Muttern NIRO
Gehäusebefestigung	rückseitige Lasche / M12 bzw. zusätzlicher Winkel
FM-Kontakt / Kontaktform	Schließer
Schaltleistung AC	250 V / 0,5 A
Länge 2-Drahtkabel Schließer	ca. 0,4 m
Gewicht	1,81 kg
Zolltarifnummer (Komb. Nomenklatur EU)	90303900
GTIN (EAN)	4013364542211
VPE	1 Stk.

Anderungen in Form und Technik, bei Maßen, Gewichten und Werkstoffen behalten wir uns im Sinne des Fortschrittes der Technik vor. Die Abbildungen sind unverbindlich.