

## SH1 18X3 ST (919 012)

- Minimaler Platzbedarf
- Einseitige oder beidseitige Variante
- Für 35 mm Hutschiene nach EN 60715

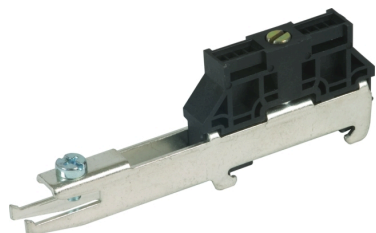
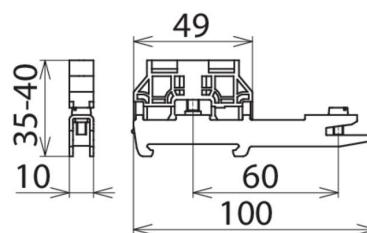


Abbildung unverbindlich



Maßbild SH1 18X3 ST

Schienenhalter für geerdeten Aufbau, geeignet zur Montage auf der Hutschiene. Niederimpedante Verbindung der Schirmanschlussklemmen über die Sammelschiene zur Hutschiene.

<b>Typ</b>	<b>SH1 18X3 ST</b>
<b>Art.-Nr.</b>	<b>919 012</b>
Ausführung	einseitig
Werkstoff	<b>Stahl verzinkt</b>
Montage auf	35 mm Hutschiene nach EN 60715
Gewicht	40 g
Zolltarifnummer (Komb. Nomenklatur EU)	85369010
GTIN (EAN)	4013364071599
VPE	1 Stk.

Änderungen in Form und Technik, bei Maßen, Gewichten und Werkstoffen behalten wir uns im Sinne des Fortschrittes der Technik vor. Die Abbildungen sind unverbindlich.