

DG YPV SCI 600 FM (950 536)

- Unité complète précâblée pour systèmes photovoltaïques
- Dispositif combiné de coupure et de mise en court-circuit avec coupure électrique sécurisée (principe SCI breveté)
- Circuit Y éprouvé résistant aux défauts



Illustrations sans engagement

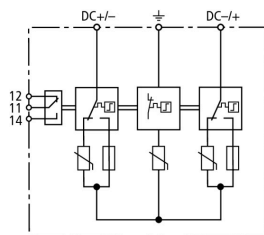
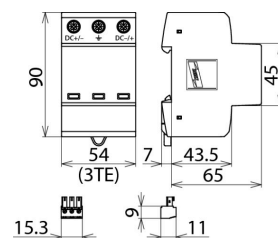


Schéma de principe du circuit DG YPV SCI 600 FM



Dimensions DG YPV SCI 600 FM

Parafoudre multipolaire avec dispositif de déconnexion du courant continu en trois étapes pour systèmes PV. Avec contact de télésignalisation pour dispositif de surveillance (contact sec inverseur)

Type	DG YPV SCI 600 FM
Référence	950 536
SPD selon NF EN 61643-31	Type 2/Classe II
Tension PV max. (U_{CPV})	600 V
Tenue aux courts-circuits (I_{SCPV})	1000 A
Courant de décharge total (8/20 μ s) (I_{total})	40 kA
Courant nominal de décharge (8/20 μ s) [(DC+/DC-) --> PE] (I_n)	12,5 kA
Courant de décharge max. (8/20 μ s) [(DC+/DC-) --> PE] (I_{max})	25 kA
Niveau de protection en tension (U_p)	$\leq 2,5$ kV
Niveau de protection en tension avec 5 kA (U_p)	≤ 2 kV
Temps de réponse (t_a)	≤ 25 ns
Température d'utilisation (T_u)	-40 °C ... +80 °C
Indication de fonctionnement/de défaut	vert/rouge
Nombre de ports	1
Section de raccordement (min.)	1,5 mm ² rigide/brins souples
Section de raccordement (max.)	35 mm ² multi-brins/25 mm ² brins souples
Montage sur	rail DIN 35 mm selon EN 60715
Matériau de l'enveloppe	thermoplastique, couleur rouge, UL 94 V-0
Prévu pour le montage	à l'intérieur
Indice de protection	IP 20
Encombrement	3 modules, DIN 43880
Certifications	KEMA, UL
Contacts de télésignalisation/Type de contact	inverseur
Capacité de commutation AC	250 V/0,5 A
Capacité de commutation DC	250 V/0,1 A ; 125 V/0,2 A ; 75 V/0,5 A
Section de raccordement pour bornes de télésignalisation	max. 1,5 mm ² rigide/brins souples
Poids	285 g
Numéro tarifaire (Nomenclature Combinée EU)	85363030
GTIN (Numéro EAN)	4013364154995
UC	1 pièce(s)

Pour l'intégration des progrès de la technique, nous réservons la possibilité d'effectuer des modifications de forme, de caractéristique et des dimensions, poids et matériaux. Les illustrations sont données sans engagement.