

## DRL RE 48 (907 423)

- Bas niveau de protection permet de protéger les équipements terminaux
- Coordonné énergétiquement avec le chargeur DRL
- Utilisation selon le concept des zones de protection contre la foudre aux interfaces 1 – 2 et plus haut



Illustrations sans engagement

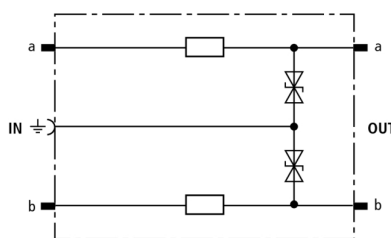
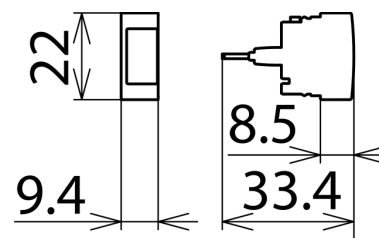


Schéma de principe du circuit DRL RE 48



Dimensions DRL RE 48

Protection enfichable pour une paire coordonnée énergétiquement avec le chargeur DRL pour une protection des équipements terminaux avec impédances de découplage. Particulièrement approprié pour les circuits de signaux avec niveau de tension commun. Mise à la terre par EF 10 DRL. Seulement pour barrettes de sectionnement ou chargeur DRL.

Type	DRL RE 48
Référence	907 423
Classe SPD	TYPE 3 P1
Tension nominale ( $U_N$ )	48 V
Tension d'utilisation permanente max DC ( $U_C$ )	54 V
Tension d'utilisation permanente max AC ( $U_C$ )	38 V
Courant nominal ( $I_L$ )	0,4 A
D1 Courant de foudre (10/350 $\mu$ s) total en combinaison avec DRL 10 B... ( $I_{imp}$ )	5 kA
D1 Courant de foudre (10/350 $\mu$ s) par conducteur en combinaison avec DRL 10 B... ( $I_{imp}$ )	2,5 kA
C2 Courant nominal de décharge (8/20 $\mu$ s) total en combinaison avec DRL 10 B... ( $I_n$ )	10 kA
C2 Courant nominal de décharge (8/20 $\mu$ s) par conducteur en combinaison avec DRL 10 B... ( $I_n$ )	5 kA
C1 Courant nominal de décharge (8/20 $\mu$ s) par conducteur sans DRL 10 B... ( $I_n$ )	0,25 kA
Niveau de protection cond-terre avec $I_{imp}$ D1 en combinaison avec DRL 10 B... ( $U_P$ )	$\leq 95$ V
Niveau de protection cond-cond avec 1 kV/ $\mu$ s C3 ( $U_P$ )	$\leq 135$ V
Niveau de protection cond-terre avec 1 kV/ $\mu$ s C3 ( $U_P$ )	$\leq 70$ V
Impédance série par conducteur	6,8 ohm
Bande passante cond-terre ( $f_G$ )	7,35 MHz
Capacité cond-cond (C)	$\leq 350$ pF
Capacité cond-terre (C)	$\leq 700$ pF
Température d'utilisation ( $T_U$ )	-40 °C ... +80 °C
Indice de protection	IP 20 enfiché
Enfichable dans	barrette de sectionnement LSA 2/10 ou chargeur DRL 10 B ...
Mise à la terre par	châssis de mise à la terre
Matériau de l'enveloppe	Polyamide PA 6.6
Couleur	jaune
Normes de test	CEI 61643-21/EN 61643-21
Poids	4 g
Numéro tarifaire (Nomenclature Combinée EU)	85363010
GTIN (Numéro EAN)	4013364107632
UC	10 pièce(s)

Pour L'intégration des progrès de la technique, nous réservons la possibilité d'effectuer des modifications de forme, de caractéristique et des dimensions, poids et matériaux. Les illustrations sont données sans engagement.