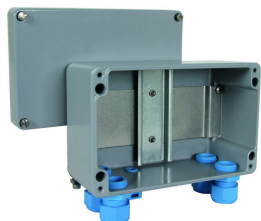
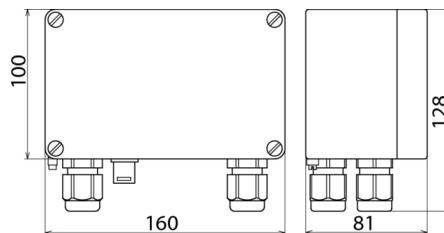


## ALGA 5 X (906 058)

- Rail DIN intégré
- Introduction des câbles par le bas



Illustrations sans engagement



Dimensions ALGA 5 X

Avec 4 fixations par vis M20 x 1,5 en matière plastique, plombable, avec membrane compensatrice de pression.

Type	ALGA 5 X
Référence	906 058
Indice de protection	IP 65
Montage sur	paroi
Dimensions (l x h x p)	160 x 100 x 85 mm
Espace disponible pour installation	6 modules
Matériau de l'enveloppe	Al
Poids	899 g
Numéro tarifaire (Nomenclature Combinée EU)	85381000
GTIN (Numéro EAN)	4013364091658
UC	1 pièce(s)

Pour L'intégration des progrès de la technique, nous réservons la possibilité d'effectuer des modifications de forme, de caractéristique et des dimensions, poids et matériaux. Les illustrations sont données sans engagement.