

DRC MCM AL XT (910 698)

- Surveillance des parafoudres avec RFID-LifeCheck
- Permet la surveillance de jusqu'à 10 parafoudres
- Montage de jusqu'à 15 DRC MCM pour surveiller 150 parafoudres, 600 fils (300 paires) max.
- Temps de câblage réduit
- Permet une surveillance à distance à l'aide de contacts de télésignalisation ou d'une interface RS485 (en option)



Illustrations sans engagement

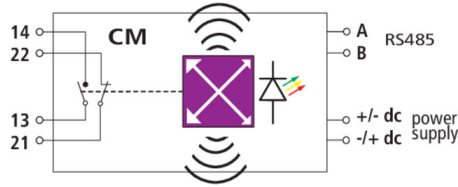
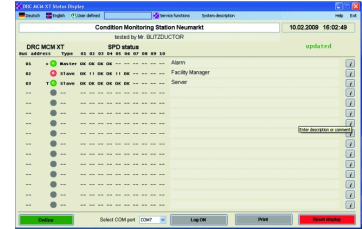


Schéma de principe du circuit DRC MCM XT



Logiciel DRC MCM XT Status Display

Dispositif sur rail DIN avec capteur RFID-LifeCheck intégré pour une surveillance de l'état de max. 10 BLITZDUCTOR XT / XTU avec LifeCheck. Transmission de l'état, de l'adresse de bus et des numéros d'article du BXT à l'unité de communication DEHNrecord Alert

Type	DRC MCM AL XT
Référence	910 698
Test de	jusqu'à 10 BLITZDUCTOR XT/XTU ML
Test de	jusqu'à 10 BLITZDUCTOR XT ML EX seulement dans une atmosphère non explosive ! Respectez les mesures de sécurité !
Éléments de commande	Bouton-poussoir multivoies, commutateur DIP
Élément d'affichage	LED tricolore (vert, orange, rouge)
Plage de la tension d'entrée DC (U_{IN})	18-48 V
Consommation max. de courant nominal (I_{IN})	100 mA
Fréquence de transmission RFID	125 kHz
Interface physique	RS485
Message de remplacement de protection recommandé	LED, contact de télésignalisation (signal d'ouverture et de fermeture)
Cycle de test	sans fin
Température d'utilisation pour la surveillance de 10 BXT/BXTU	-20 °C ... +60 °C
Température d'utilisation pour la surveillance de 8 BXT/BXTU	-40 °C ... +80 °C
Plage de température de fonctionnement pour adresser le BXT de 10 BXT / BXTU	0 °C ... +60 °C
Indice de protection	IP 20
Montage sur	Rail DIN 35 mm selon EN 60715
Raccordement	Vis
Section de raccordement rigide/brins souples	0,08-2,5 mm ²
Couple de serrage (borne de raccordement)	0,4 Nm
Matériau de l'enveloppe	Polyamide PA 6.6
Couleur	gris
Normes de test	EN 61010-1, 61000-6-2/4, ETSI EN 300 330-1 V1.7.1
Contacts de télésignalisation/Type de contact	Contact d'ouverture (no) et de fermeture (nc)
Contacts de télésignalisation/Données de contact	Résistance de contact < 25 ohm ; courant de fuite < 1 µA
Capacité de commutation DC	350 V/0,12 A
Capacité de commutation AC	250 V/0,07 A
Accessoires compris dans la livraison	Embase, module de surveillance, manuel et système d'identification
Poids	67 g
Numéro tarifaire (Nomenclature Combinée EU)	90308900
GTIN (Numéro EAN)	4013364337053
UC	1 pièce(s)

Pour L'intégration des progrès de la technique, nous réservons la possibilité d'effectuer des modifications de forme, de caractéristique et des dimensions, poids et matériaux. Les illustrations sont données sans engagement.