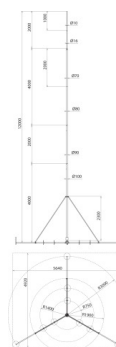


## FS D100 10 12M AL DBS STTZN (105 922)



Illustrations sans engagement



Type	FS D100 10 12M AL DBS STTZN
Référence	105 922
Hauteur	12000 mm
Pointe de capture (Ø longueur)	16/10-2000 mm
Mât de capture (Ø longueur)	100/90/80/70-10000 mm
Rayon	3000 mm
Vitesse du vent/rafales max. - 18 plots à 17 kg	129 km/h
Vitesse du vent/rafales max. - 21 plots à 17 kg	149 km/h
Vitesse du vent/rafales max. - 24 plots à 17 kg	170 km/h
Encombrement - trépied	4920 x 5640 mm
Matériau - trépied	St/tZn
Matériau - mât de capture / pointe de capture	Al
Normes	NF EN 62561-(1+2)
Charge de surface - 18 plots à 17 kg	env. 420 kg
Charge de surface - 21 plots à 17 kg	env. 475 kg
Charge de surface - 24 plots à 17 kg	env. 525 kg
Poids	97,31 kg
Numéro tarifaire (Nomenclature Combinée EU)	85389099
GTIN (Numéro EAN)	4013364240520
UC	1 pièce(s)

Pour l'intégration des progrès de la technique, nous réservons la possibilité d'effectuer des modifications de forme, de caractéristique et des dimensions, poids et matériaux. Les illustrations sont données sans engagement.

Toutes les pointes de capture / pointes de capture autoportantes sont disponibles en longueur spéciale sur demande.