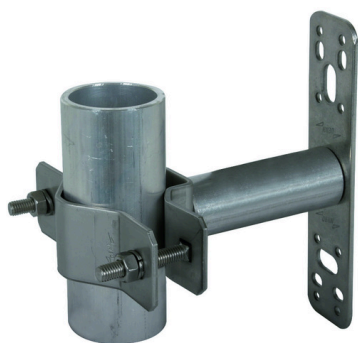
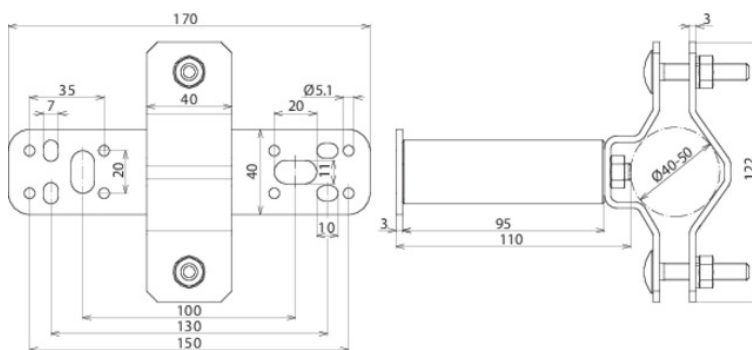


WB D40.50 SE WA110 V2A (105 348)



Illustrations sans engagement



Version comme réf. 105 342, cependant avec douille d'écartement, longueur 95 mm.

Type	WB D40.50 SE WA110 V2A
Référence	105 348
Matériau	INOX
Fixation	[8x] Ø5,1 / [4x] 7 x 10 / [2x] 11 x 20 mm
Distance au mur	110 mm
Plage de serrage - pointe de capture	40-50 mm
Matériau - vis	INOX
Poids	540 g
Numéro tarifaire (Nomenclature Combinée EU)	85389099
GTIN (Numéro EAN)	4013364287013
UC	1 pièce(s)

Pour L'intégration des progrès de la technique, nous réservons la possibilité d'effectuer des modifications de forme, de caractéristique et des dimensions, poids et matériaux. Les illustrations sont données sans engagement.