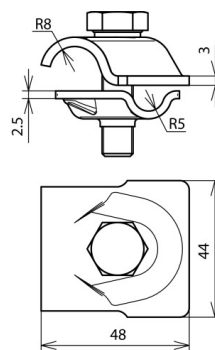
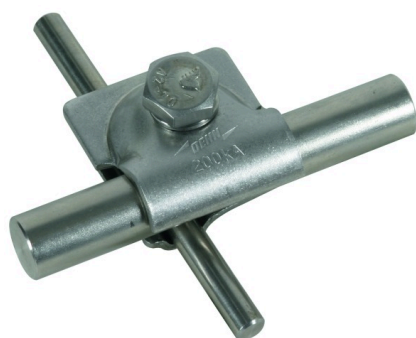


## MVK 200 8.10 16 SKM10X40 FSC V2A (392 209)



Illustrations sans engagement

Borne de raccordement polyvalente avec rondelle Grower pour une utilisation universelle en tant que raccordement croisé, en T ou parallèle ; en deux parties. Tenue au courant de foudre testée jusqu'à 200 kA (10/350 µs).



Type	MVK 200 8.10 16 SKM10X40 FSC V2A
Référence	392 209
Matériau	INOX
Plage de serrage rd / rd	8-10 / 16 mm
Vis	M10 x 40 mm
Matériau - vis	INOX
Epaisseur - matériel	3,0 / 2,5 mm
Tenue au courant de foudre (10/350 µs)	200kA *)
Normes	conformément à NF EN 62561-1
Poids	140 g
Numéro tarifaire (Nomenclature Combinée EU)	85359000
GTIN (Numéro EAN)	4013364158238
UC	1 pièce(s)

\*) Pour l'affectation exacte, voir le certificat de test.

Pour L'intégration des progrès de la technique, nous réservons la possibilité d'effectuer des modifications de forme, de caractéristique et des dimensions, poids et matériaux. Les illustrations sont données sans engagement.