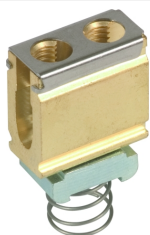
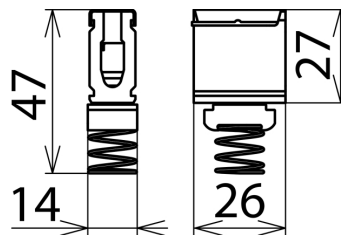


AK 16 AS SAK MS (308 411)

- Economie d'espace
- 2 vis de fixation pour conducteur



Illustrations sans engagement



Dimensions AK 16 AS SAK MS

Pour le raccordement de lignes d'équilibrage de potentiel aux rails d'ancrage AS SAK 1000 V2A.

Type	AK 16 AS SAK MS
Référence	308 411
Section de raccordement rigide	16 mm ²
Montage sur	rail d'ancrage
Poids	56 g
Numéro tarifaire (Nomenclature Combinée EU)	85369010
GTIN (Numéro EAN)	4013364070578
UC	5 pièce(s)

Pour l'intégration des progrès de la technique, nous réservons la possibilité d'effectuer des modifications de forme, de caractéristique et des dimensions, poids et matériaux. Les illustrations sont données sans engagement.