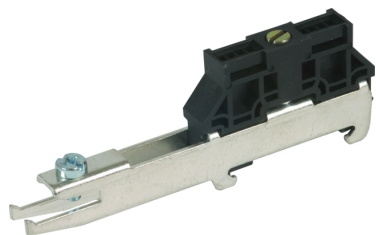
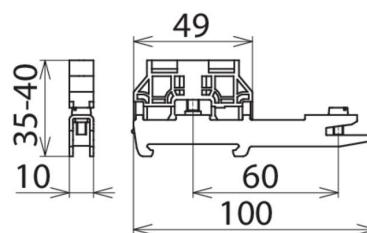


## SH1 18X3 ST (919 012)

- Demande peu de place
- Variante avec une ou deux possibilités de raccordement de blindage
- Rail DIN 35 mm selon EN 60715



Illustrations sans engagement



Dimensions SH1 18X3 ST

Support de rail pour montage avec mise à la terre, adapté au montage sur rail DIN.  
Raccordement basse impédance du blindage au rail DIN par l'intermédiaire du jeu de barre.

Type	SH1 18X3 ST
Référence	919 012
Type	à un côté
Matériau	acier étamé
Montage sur	Rail DIN 35 mm selon EN 60715
Poids	40 g
Numéro tarifaire (Nomenclature Combinée EU)	85369010
GTIN (Numéro EAN)	4013364071599
UC	1 pièce(s)

Pour l'intégration des progrès de la technique, nous réservons la possibilité d'effectuer des modifications de forme, de caractéristique et des dimensions, poids et matériaux. Les illustrations sont données sans engagement.