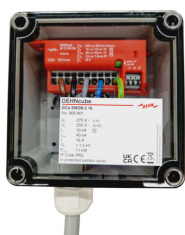


## DCU EMOB 2 16 (900 901)



Illustrations sans engagement

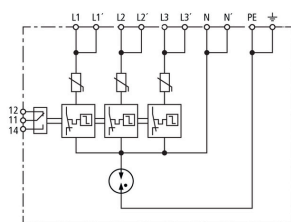
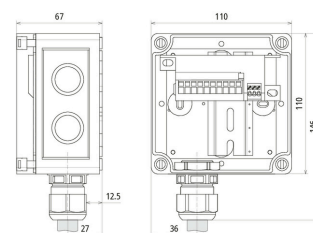


Schéma de principe du circuit DCU EMOB 2 16



Boîte de jonction de boîtier pour les systèmes d'électromobilité.  
Avec protection contre les surtensions et bornes à connexion rapide push-in pour la sortie.

Type	DCU EMOB 2 16
Référence	900 901 <b>NEW</b>
SPD selon EN 61643-11 / ... IEC 61643-11	Type 2 + Type 3 / Classe II + Classe III
Testé selon	EN 61439-1 / ... IEC 61439-1
Testé selon	EN 61439-2 / ... IEC 61439-2
Tension nominale AC ( $U_N$ )	230 V (50 / 60 Hz)
Tension d'utilisation permanente max AC [L-N] ( $U_C$ )	275 V (50 / 60 Hz)
Tension d'utilisation permanente max AC [N-PE] ( $U_C$ )	255 V (50 / 60 Hz)
Tension continue maximale DC ( $U_C$ )	350 V
Courant nominal AC ( $I_L$ )	16 A
Puissance max.	11 kW
Courant nominal de décharge (8/20 $\mu$ s) [L-N] ( $I_n$ )	10 kA
Courant de décharge max. (8/20 $\mu$ s) [L-N] ( $I_{max}$ )	20 kA
Courant nominal de décharge (8/20 $\mu$ s) [N-PE] ( $I_n$ )	10 kA
Courant de décharge max. (8/20 $\mu$ s) [N-PE] ( $I_{max}$ )	20 kA
Courant de décharge total (8/20 $\mu$ s) [L+N-PE] ( $I_{total}$ )	40 kA
Choc combiné [L-N]/[N-PE] ( $U_{oc}$ )	20 kV
Niveau de protection [L-N] ( $U_p$ )	$\leq 1,5$ kV
Niveau de protection [N-PE] ( $U_p$ )	$\leq 1,5$ kV
Tenue aux courants de court-circuit [N-PE] ( $I_n$ )	100 A <sub>eff</sub>
Temps de réponse [L-N] ( $t_a$ )	25 bt
Temps de réponse [L/N-PE] ( $t_a$ )	100 bt
Protection max. contre les surintensités côté réseau dans le câblage série	20 A gG
Protection max. contre les surintensités côté réseau dans un câblage en parallèle (en dérivation)	40 A gG
Tenue aux courts-circuits avec protection max. contre les surintensités côté réseau ( $I_{SCCR}$ )	6 kA <sub>eff</sub>
Surtension temporaire [L-N] ( $U_T$ ) - Caractéristiques	335 V / 5 sec. – Résistance
Surtension temporaire [L-N] ( $U_T$ ) - Caractéristiques	440 V / 120 min. – défaillance sûre
Surtension temporaire [N-PE] ( $U_T$ ) - Caractéristiques	1200 V / 200 ms - Résistance
Mesure d'isolement	jusqu'à 500 V DC à l'état fermé
Indicateur de fonctionnement/défaut	vert / rouge
Section de raccordement pour bornes enfichables push-in	0,2 ... 6 mm <sup>2</sup> brin simple/souple
Contacts de télésignalisation/type de contact	Inverseur
Capacité de commutation AC	250 V / 0,5 A
Capacité de commutation DC	250 V / 0,1 A ; 125 V / 0,2 A ; 75 V / 0,5 A
Section de raccordement pour bornes de télésignalisation	max. 1,5 mm <sup>2</sup> brin simple/souple
Emplacement de montage	Installation en extérieur protégé
Indice de protection	IP 65
Version	avec élément de compensation de pression
Type de couvercle	couvercle translucide avec repérage des produits
Couleur	gris
Entrée	Ölflex 5x 4 mm <sup>2</sup> , longueur 1,5 m
Sortie	Raccordement côté installation avec vis M25
Dimensions du boîtier (l x h x p)	110 x 110 x 66 mm
Poids	821 g
Numéro tarifaire (Nomenclature Combinée EU)	85371098
GTIN (Numéro EAN)	4013364506183

Type	DCU EMOB 2 16
Référence	900 901 <small>NEW</small>
UC	1 pièce(s)

Pour L'intégration des progrès de la technique, nous réservons la possibilité d'effectuer des modifications de forme, de caractéristique et des dimensions, poids et matériaux. Les illustrations sont données sans engagement.