

DCU EMOB 1 32 (900 904)



Illustrations sans engagement

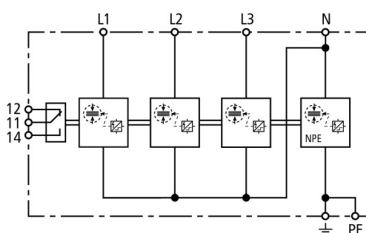
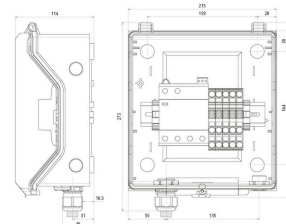


Schéma de principe du circuit DCU EMOB 1 32



Boîte de jonction de boîtier pour les systèmes d'électromobilité.
Avec parafoudre combiné et bornes à connexion rapide push-in pour la sortie.

Type	DCU EMOB 1 32
Référence	900 904 <small>NEW</small>
SPD selon EN 61643-11 / ... IEC 61643-11	Type 1 + Type 2 / Classe I + Classe II
Testé selon	EN 61439-1 / ... IEC 61439-1
Testé selon	EN 61439-2 / ... IEC 61439-2
Protection à coordination énergétique des équipements terminaux (≤ 10 m)	Type 1 + Type 2 + Type 3
Tension nominale AC (U _N)	230 / 400 V (50 / 60 Hz)
Tension d'utilisation permanente max AC [L-N]/[N-PE] (U _C)	255 V (50 / 60 Hz)
Courant nominal AC (I _N)	32 A
Puissance max.	11 / 22 kW
Courant de foudre (10/350) [L-N]/[N-PE] (I _{imp})	12,5 / 50 kA
Énergie spécifique [L-N]/[N-PE] (W/R)	39,06 kJ/Ohm / 625,00 kJ/Ohm
Courant nominal de décharge (8/20) (I _n)	25 / 100 kA
Niveau de protection [L-N] (U _p)	≤ 1,5 kV
Niveau de protection [N-PE] (U _p)	≤ 1,5 kV
Tenue aux courants de court-circuit [L-N]/[N-PE] (I _{cr})	25 kA _{eff} / 100 A _{eff}
Limitation du courant de court-circuit / sélectivité	Non-déclenchement d'un fusible 35 A gG jusqu'à 25 kA _{eff} (prosp.)
Temps de réponse (t _a)	≤ 100 bt
Fusible amont max. (L) jusqu'à I _K ≤ 25 kA _{eff}	40 A gG
Surtension temporaire [L-N] (U _T) - Caractéristiques	440 V / 120 min. - Résistance
Surtension temporaire [N-PE] (U _T) - Caractéristiques	1200 V / 200 ms - Résistance
Plage de température d'utilisation [parallèle]/[série] (T _U)	-40°C...+80°C
Indicateur de fonctionnement/défaut	vert / rouge
Nombre de ports	1
Section de raccordement (L1, L2, L3, N, PE, ⚡) (min.)	0,5 mm ²
Section de raccordement (L1, L2, L3, N, PE, ⚡) (max.)	16 mm ²
Contacts de télésignalisation/type de contact	Inverseur
Capacité de commutation AC	250 V/0,5 A
Capacité de commutation DC	250 V/0,1 A ; 125 V/0,2 A ; 75 V/0,5 A
Section de raccordement pour bornes de télésignalisation	max. 1,5 mm ² brin simple/fin
Emplacement de montage	Installation en extérieur protégé
Indice de protection	IP 65
Version	avec élément de compensation de pression
Type de couvercle	couvercle translucide avec repérage des produits
Couleur	gris
Entrée	Ölflex 5x 6 mm ² , longueur 1,5 m
Sortie	Raccordement côté installation avec vis M25
Dimensions du boîtier (l x h x p)	217 x 253 x 115 mm
Poids	2,03 kg
Numéro tarifaire (Nomenclature Combinée EU)	85371098
GTIN (Numéro EAN)	4013364506213
UC	1 pièce(s)

Pour l'intégration des progrès de la technique, nous réservons la possibilité d'effectuer des modifications de forme, de caractéristique et des dimensions, poids et matériaux. Les illustrations sont données sans engagement.