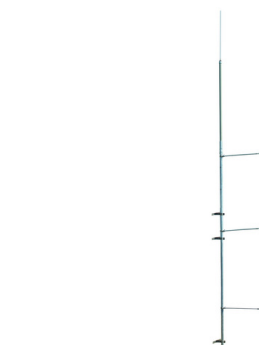


DICS WB D50 10 7200 GFK AL V2A (105 470)



Illustrations sans engagement



Type	DICS WB D50 10 7200 GFK AL V2A
Référence	105 470
Longueur totale	7200 mm
Nombre - supports écarteurs	3
Nombre - équerres de fixation	3
Longueur - tube support	6200 mm
Vitesse du vent/rafales max.	(Montage mural, longueur libre max. 4000 mm, Ø8 mm) 206 km/h
Matériau - tube support	PRV/Al
Version	en deux parties
Longueur - pointe caprice	1000 mm
Matériau - pointe caprice	INOX
Longueur - support écarteur	1030 mm
Matériau - support écarteur	PRV-Al-St/tZn
Facteur de matériel km	0,7
Matériau - équerre de fixation	INOX
Plage de température permanent	-50 °C ... +100 °C
Longueur de transport	3200 max. mm
Norme	DIN IEC/TS 62561-8 (VDE V 0185-561-8)
Poids	14,65 kg
Numéro tarifaire (Nomenclature Combinée EU)	85389099
GTIN (Numéro EAN)	4013364100138
UC	1 pièce(s)

Pour l'intégration des progrès de la technique, nous réservons la possibilité d'effectuer des modifications de forme, de caractéristique et des dimensions, poids et matériaux. Les illustrations sont données sans engagement.