

DSO 1 255 (900 230)

- Parafoudre coordonné à base d'éclateurs à air
- Capacité d'écoulement très élevée jusqu'à 200 kA (10/350 μ s)
- Bas niveau de protection $U_p \leq 2,5$ kV



Illustrations sans engagement

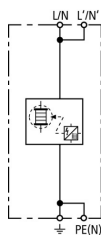
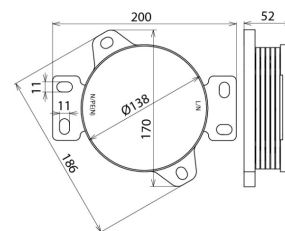


Schéma de principe du circuit DSO 1 255



Dimensions DSO 1 255

Parafoudre coordonné unipolaire pour montage sur rail collecteur ou plaque de montage.

Type	DSO 1 255
Référence	900 230
Classification selon EN 61643-11 / IEC 61643-11	Type 1 / Classe 1
Tension max. de régime permanent AC (U_c)	255 V (50/60 Hz)
Courant de choc de décharge (10/350 μ s) (I_{imp})	200 kA
Énergie spécifique (W/R)	10 MJ/ohm
Niveau de protection en tension (U_p)	$\leq 2,5$ kV
Directement coordonné avec DEHNguard (longueur de câble ≥ 35 cm)	DG S 440 (FM)
Capacité d'extinction du courant de suite AC (I_{ri})	3 kA _{eff}
Limitation du courant de suite/sélectivité	Non déclenchement d'un fusible jusqu'à 3 kA (présumé)
Temps de réponse (t_A)	≤ 100 ns
Protection max. contre les surintensités	160 A gG
Tenue aux courts-circuits	3 kA _{eff}
Caractéristique de la surtension temporaire (U_T)	440 V/120 min – résistance
Température d'utilisation (T_U)	-40 °C ... +80 °C
Nombre de ports	1
Montage sur	rail DIN PE(N) 35 mm ² min.
Raccordement	par cosse à câble 35 mm ² min./50 mm ² max.
Matériau de l'enveloppe	Thermoplastique, couleur rouge, UL 94 V-2
Prévu pour le montage	à l'intérieur
Poids	1,49 kg
Numéro tarifaire (Nomenclature Combinée EU)	85363090
GTIN (Numéro EAN)	4013364153783
UC	1 pièce(s)

Pour l'intégration des progrès de la technique, nous réservons la possibilité d'effectuer des modifications de forme, de caractéristique et des dimensions, poids et matériaux. Les illustrations sont données sans engagement.