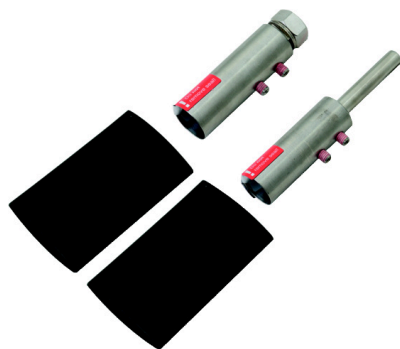
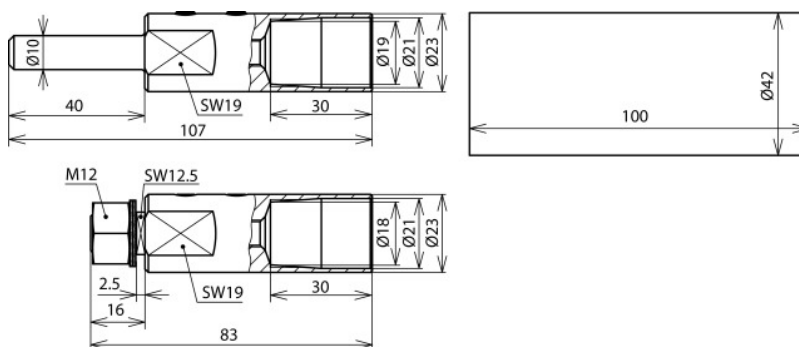


HVI LO ASS RAV KF 20 V2A (819 146)



Illustrations sans engagement



Éléments de liaison pour clôturer le conducteur HVI long aux deux extrémités, lors de la mise en place de zones de terminaison du conducteur hors d'un tube support (tête pour plaque de raccordement) et élément de liaison pour clôturer à l'autre extrémité de la protection externe contre la foudre ou du système de terminaison de terre (y compris deux gaines thermorétractables).

Type	HVI LO ASS RAV KF 20 V2A
Référence	819 146
Matériau	INOX
Raccordement	boulon Ø10 mm, longueur 50 mm
Diamètre Ø - élément de raccordement	23 mm
Vis	tige filetée M6 x 8 mm
Norme	DIN IEC/TS 62561-8 (VDE V 0185-561-8)
Poids	368 g
Numéro tarifaire (Nomenclature Combinée EU)	85359000
GTIN (Numéro EAN)	4013364152540
UC	1 pièce(s)

Pour L'intégration des progrès de la technique, nous réservons la possibilité d'effectuer des modifications de forme, de caractéristique et des dimensions, poids et matériaux. Les illustrations sont données sans engagement.