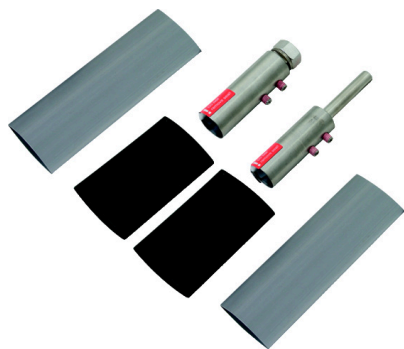
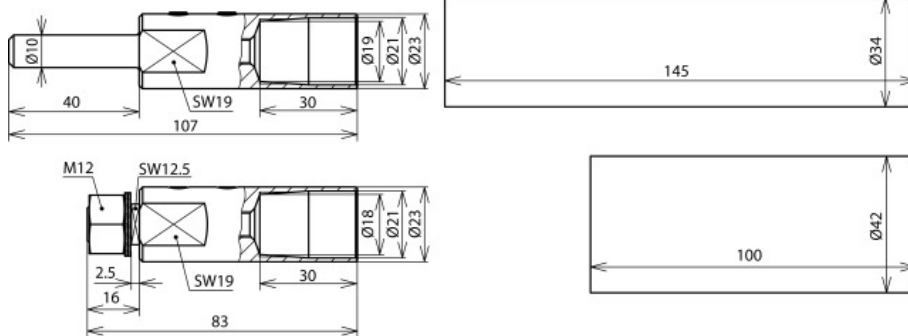


HVI LO ASS RAV KF 23 V2A (819 148)



Illustrations sans engagement



Éléments de raccordement pour la terminaison du conducteur HVI long aux deux extrémités, pour la terminaison du conducteur à l'extérieur du tube support (pièce de tête pour plaque de raccordement) et élément pour le raccordement d'autres pièces du système de protection extérieure contre la foudre ou du système de prise de terre (quatre gaines thermorétractables incluses, 2x noire, 2x grises).

Type	HVI LO ASS RAV KF 23 V2A
Référence	819 148
Matériau	INOX
Raccordement	boulon Ø10 mm, longueur 50 mm
Diamètre Ø - élément de raccordement	23 mm
Vis	tige filetée M6 x 8 mm
Norme	DIN IEC/TS 62561-8 (VDE V 0185-561-8)
Poids	376 g
Numéro tarifaire (Nomenclature Combinée EU)	85359000
GTIN (Numéro EAN)	4013364152564
UC	1 pièce(s)

Pour L'intégration des progrès de la technique, nous réservons la possibilité d'effectuer des modifications de forme, de caractéristique et des dimensions, poids et matériaux. Les illustrations sont données sans engagement.