

NEW DSH B TT 2P 255 FM (941 116)

- Parafoudre compact combiné de type 1 + type 2, prêt au raccordement, à base d'éclateurs à air
- Technologie à base d'éclateurs à air sans soufflage d'arc avec un seul module / pôle ; version compacte et peu encombrante
- Permet une protection des équipements terminaux



Illustrations sans engagement

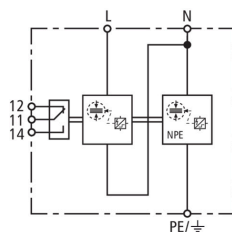
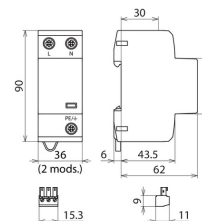


Schéma de principe du circuit DSH B TT 2P 255 FM



Dimensions DSH B TT 2P 255 FM

Parafoudre combiné prêt au raccordement et optimisé pour l'application pour les systèmes TT et TN uniphasés à utiliser dans les systèmes de distribution principaux (circuit 1+1) dans les bâtiments d'habitation sans protection externe contre la foudre (également avec alimentation par ligne aérienne) ; avec contact sec de télésignalisation.

Type	DSH B TT 2P 255 FM
Référence	941 116
SPD selon NF EN 61643-11 / ... CEI 61643-11	Type 1 + Type 2 / Classe I + Classe II
Coordination énergétique avec les équipements terminaux (≤ 10 m)	Type 1 + Type 2 + Type 3
Tension nominale AC (U _N)	230 V (50/60 Hz)
Tension max. de régime permanent AC (U _C)	255 V (50/60 Hz)
Courant de foudre (10/350 μs) [L+N-PE] (I _{total})	15 kA
Courant de foudre (10/350 μs) [L-N]/[N-PE] (I _{imp})	7,5/15 kA
Courant nominal de décharge (8/20 μs) [L-N]/[N-PE] (I _n)	12,5/25 kA
Niveau de protection en tension [L-N]/[N-PE] (U _P)	≤ 1,5/≤ 1,5 kV
Capacité d'extinction du courant de suite [L-N]/[N-PE] (I _n)	25 kA _{eff} /100 A _{eff}
Limitation du courant de suite/sélectivité	Non déclenchement d'un fusible 35 A gG jusqu'à 25 kA _{eff} (présumé)
Temps de réponse (t _a)	≤ 100 ns
Protection max. contre les surintensités	160 A gG
Surtension temporaire [L-N], caractéristique (U _T)	440 V/120 min – résistance
Surtension temporaire [N-PE], caractéristique (U _T)	1200 V/200 ms – résistance
Température d'utilisation (T _u)	-40 °C ... +80 °C
Indication de fonctionnement/de défaut	vert/rouge
Nombre de ports	1
Section de raccordement (L, N, PE, ⚡) (min.)	1,5 mm ² rigide/brins souples
Section de raccordement (L, N, PE, ⚡) (max.)	35 mm ² multi-brins/25 mm ² brins souples
Montage sur	Rail DIN 35 mm selon EN 60715
Matériau de l'enveloppe	Thermoplastique, couleur rouge, UL 94 V-0
Prévu pour le montage	à l'intérieur
Indice de protection	IP 20
Encombrement	2 modules, DIN 43880
Contacts de télésignalisation/Type de contact	Inverseur
Capacité de commutation AC	250 V / 0,5 A
Capacité de commutation DC	250 V / 0,1 A; 125 V / 0,2 A; 75 V / 0,5 A
Section de raccordement pour bornes de télésignalisation	max. 1,5 mm ² rigide/brins souples
Caractéristiques techniques supplémentaires :	-----
Niveau de protection [L-PE] (U _P)	2.0 kV
Poids	285 g
Numéro tarifaire (Nomenclature Combinée EU)	85363090
GTIN (Numéro EAN)	4013364373235
UC	1 pièce(s)

Pour l'intégration des progrès de la technique, nous réservons la possibilité d'effectuer des modifications de forme, de caractéristique et des dimensions, poids et matériaux. Les illustrations sont données sans engagement.