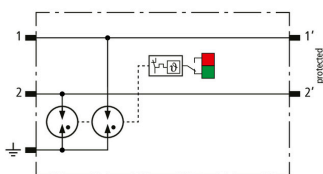


BCO CL2 B 180 (927 910)

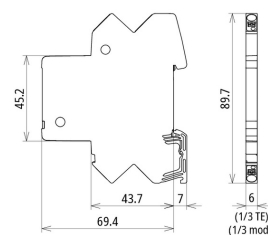
- Surveillance du parafoudre avec LifeCheck et affichage d'état intégré
- Parafoudre bipolaire compact pour la liaison équipotentielle de protection contre la foudre
- Pour une installation conforme au concept de zone de protection contre la foudre aux limites de OA - 1 et plus



Illustrations sans engagement



Circuit du BCO CL2 B 180



Dimension du BCO CL2 B 180

Parafoudre compact d'une largeur de 6 mm avec technologie de connexion push-in et indication d'état. Pour protéger deux fils simples pour la liaison équipotentielle de la foudre ainsi que la mise à la terre indirecte des câbles blindés.

Type	BCO CL2 B 180
Référence	927 910
Classe SPD	TYPE 1
Impulse category	D1, C2, C3
Tension nominale (U_N)	180 V
Tension d'utilisation permanente max DC (U_C)	180 V
Tension d'utilisation permanente max AC (U_C)	127 V
Courant nominal (I_t)	1,2 A
D1 Courant de foudre (10/350 μ s) total (I_{imp})	3 kA
D1 Courant de foudre (10/350 μ s) par conducteur (I_{imp})	1,5 kA
C2 Courant nominal de décharge (8/20 μ s) total (I_n)	10 kA
C2 Courant nominal de décharge (8/20 μ s) par conducteur (I_n)	5 kA
Niveau de protection cond-cond avec I_n C2 (U_p)	≤ 1100 V
Niveau de protection cond-terre avec I_n C2 (U_p)	≤ 800 V
Niveau de protection cond-cond avec 1 kV/ μ s C3 (U_p)	≤ 950 V
Niveau de protection cond-terre avec 1 kV/ μ s C3 (U_p)	≤ 700 V
Impédance série par conducteur	0 Ohm
Bande passante cond-cond à 100 ohm (f_G)	150 MHz
Capacité cond-cond (C)	≤ 10 pF
Capacité cond-terre (C)	≤ 13 pF
Température d'utilisation (T_U)	-40 °C ... +80 °C
Indication de fonctionnement/de défaut	vert/rouge
Indice de protection	IP 20
Montage sur	Rail DIN 35 mm selon EN 60715
Raccordement d'entrée/de sortie	Push-in / Push-in
Section de raccordement rigide	0,2-2,5 mm ²
Section de raccordement brins souples	0,2-2,5 mm ²
Mise à la terre par	Rail DIN 35 mm selon EN 60715
Matériau du boîtier	Polyamide PA 6.6
Couleur	jaune
Normes de test	CEI 61643-21/NF EN 61643-21
Certifications	UL 497B, CSA, ATEX, IECEx, CCC, SIL
Classification SIL (Safety Integrity Level)	jusqu'à SIL3 ¹⁾
Certifications ATEX	TÜV 20 ATEX 8527 X: II 3G Ex ec IIC T4 Gc
Certifications ECEX	IECEX TUR 20.0063X: Ex ec IIC T4 Gc
China Compulsory Certification	CCC No. 2021312304001192
Caractéristiques techniques supplémentaires :	-----
- Courant de décharge (8/20 μ s) [1/2 - terre], [1+2 - terre]	10 kA (10x)
- Niveau de protection cond-terre avec 1 kV/ μ s C3 après des contraintes avec I_{max} (U_p)	≤ 700 V
Poids	33 g
Numéro tarifaire (Nomenclature Combinée EU)	85363010
GTIN (Numéro EAN)	4013364411739
UC	1 pièce(s)

¹⁾ Pour en savoir plus, voir : www.dehn.fr

Pour l'intégration des progrès de la technique, nous réservons la possibilité d'effectuer des modifications de forme, de caractéristique et des dimensions, poids et matériaux. Les illustrations sont données sans engagement.