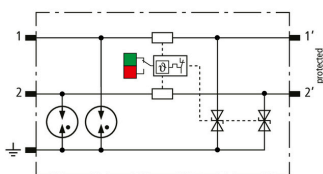


BCO CL2 BE 12 (927 922)

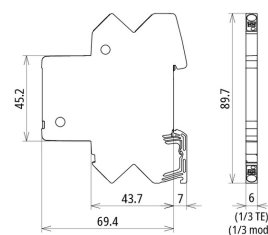
- Surveillance du parafoudre avec LifeCheck et affichage d'état intégré
- Parafoudre bipolaire compact pour une protection optimale de deux conducteurs
- Pour une installation conforme au concept de zone de protection contre la foudre aux limites de OA - 2 et plus



Illustrations sans engagement



Circuit du BCO CL2 BE 12



Dimension du BCO CL2 BE 12

Parafoudre compact d'une largeur de 6 mm et technologie de connexion push-in avec indication d'état. Pour la protection de deux conducteurs partageant un potentiel de référence commun ou une interfaces asymétriques.

Type	BCO CL2 BE 12
Référence	927 922
Classe SPD	TYPE 4 Pt
Impulse category	D1, C1, C2, C3, B2
Tension nominale (U_N)	12 V
Tension d'utilisation permanente max DC (U_C)	15 V
Tension d'utilisation permanente max AC (U_C)	10,6 V
Courant nominal à 70 °C (I_n)	0,75 A
D1 Courant de foudre (10/350 μ s) total (I_{imp})	3 kA
D1 Courant de foudre (10/350 μ s) par conducteur (I_{imp})	1,5 kA
C2 Courant nominal de décharge (8/20 μ s) total (I_n)	10 kA
C2 Courant nominal de décharge (8/20 μ s) par conducteur (I_n)	5 kA
Niveau de protection cond-cond avec I_n C2 (U_p)	≤ 48 V
Niveau de protection cond-terre avec I_n C2 (U_p)	≤ 45 V
Niveau de protection cond-cond avec I_n C1 (U_p)	≤ 48 V
Niveau de protection cond-terre avec I_n C1 (U_p)	≤ 45 V
Niveau de protection cond-cond avec 1 kV/ μ s C3 (U_p)	≤ 38 V
Niveau de protection cond-terre avec 1 kV/ μ s C3 (U_p)	≤ 20 V
Impédance série par conducteur	1 Ohm
Bande passante cond-cond (f_c)	1,4 MHz
Capacité cond-cond (C)	$\leq 2,5$ nF
Capacité cond-terre (C)	≤ 4 nF
Température d'utilisation (T_U)	-40 °C ... +80 °C
Indication de fonctionnement/de défaut	vert/rouge
Indice de protection	IP 20
Montage sur	Rail DIN 35 mm selon EN 60715
Raccordement d'entrée/de sortie	Push-in / Push-in
Section de raccordement rigide	0,2-2,5 mm ²
Section de raccordement brins souples	0,2-2,5 mm ²
Mise à la terre par	Rail DIN 35 mm selon EN 60715
Matériau du boîtier	Polyamide PA 6.6
Couleur	jaune
Normes de test	CEI 61643-21/NF EN 61643-21
Certifications	UL 497B, CSA, ATEX, IECEx, CCC, SIL
Classification SIL (Safety Integrity Level)	jusqu'à SIL3 ¹⁾
Certifications ATEX	TÜV 20 ATEX 8527 X: II 3G Ex ec IIC T4 Gc
Certifications ECEX	IECEx TUR 20.0063X: Ex ec IIC T4 Gc
China Compulsory Certification	CCC No. 2021312304001192
Caractéristiques techniques supplémentaires :	-----
- Courant maximal de décharge (8/20 μ s) [1/2 - terre], [1+2 - terre] (I_{max})	20 kA
- Courant de décharge (8/20 μ s) [1/2 - terre], [1+2 - terre]	10 kA (10x)
- Niveau de protection cond-terre avec 1 kV/ μ s C3 après des contraintes avec I_{max} (U_p)	≤ 20 V
Poids	33 g
Numéro tarifaire (Nomenclature Combinée EU)	85363010
GTIN (Numéro EAN)	4013364411951

Fiche technique: BLITZDUCTORconnect – Compact



Type	BCO CL2 BE 12
Référence	927 922
UC	1 pièce(s)

¹⁾ Pour en savoir plus, voir : www.dehn.fr

Pour l'intégration des progrès de la technique, nous réservons la possibilité d'effectuer des modifications de forme, de caractéristique et des dimensions, poids et matériaux. Les illustrations sont données sans engagement.