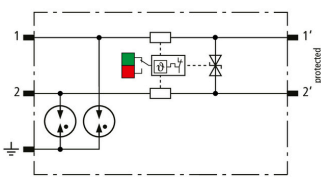


## BCO CL2 BD 12 (927 942)

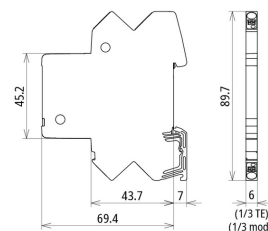
Surveillance du parafoudre avec LifeCheck et affichage d'état intégré Parafoudre bipolaire compact pour une protection optimale de deux conducteurs Pour une installation conforme au concept de zone de protection contre la foudre aux limites de 0A - 2 et plus



Illustrations sans engagement



Circuit du BCO CL2 BD 12



Dimension du BCO CL2 BD 12

Parafoudre compact d'une largeur de 6 mm et technologie de connexion push-in avec indication d'état. Pour la protection de deux conducteurs partageant un potentiel de référence commun.

Type	BCO CL2 BD 12
Référence	927 942
Classe SPD	TYPE 1 P2
Impulse category	D1, C1, C2, C3, B2
Tension nominale ( $U_N$ )	12 V
Tension d'utilisation permanente max DC ( $U_C$ )	15 V
Tension d'utilisation permanente max AC ( $U_C$ )	10,6 V
Courant nominal à 70 °C ( $I_n$ )	0,75 A
D1 Courant de foudre (10/350 $\mu$ s) total ( $I_{imp}$ )	3 kA
D1 Courant de foudre (10/350 $\mu$ s) par conducteur ( $I_{imp}$ )	1,5 kA
C2 Courant nominal de décharge (8/20 $\mu$ s) total ( $I_n$ )	10 kA
C2 Courant nominal de décharge (8/20 $\mu$ s) par conducteur ( $I_n$ )	5 kA
Niveau de protection cond-cond avec $I_n$ C2 ( $U_p$ )	$\leq 32$ V
Niveau de protection cond-terre avec $I_n$ C2 ( $U_p$ )	$\leq 600$ V
Niveau de protection cond-cond avec $I_n$ C1 ( $U_p$ )	$\leq 32$ V
Niveau de protection cond-terre avec $I_n$ C1 ( $U_p$ )	$\leq 600$ V
Niveau de protection cond-cond avec 1 kV/ $\mu$ s C3 ( $U_p$ )	$\leq 20$ V
Niveau de protection cond-terre avec 1 kV/ $\mu$ s C3 ( $U_p$ )	$\leq 600$ V
Impédance série par conducteur	1 Ohm
Bande passante cond-cond ( $f_c$ )	2,6 MHz
Capacité cond-cond (C)	$\leq 2,5$ nF
Capacité cond-terre (C)	$\leq 16$ pF
Température d'utilisation ( $T_u$ )	-40 °C ... +80 °C
Indication de fonctionnement/de défaut	vert/rouge
Indice de protection	IP 20
Montage sur	Rail DIN 35 mm selon EN 60715
Raccordement d'entrée/de sortie	Push-in / Push-in
Section de raccordement rigide	0,2-2,5 mm <sup>2</sup>
Section de raccordement brins souples	0,2-2,5 mm <sup>2</sup>
Mise à la terre par	Rail DIN 35 mm selon EN 60715
Matériau du boîtier	Polyamide PA 6.6
Couleur	jaune
Normes de test	CEI 61643-21/NF EN 61643-21
Certifications	UL 497B, CSA, ATEX, IECEx, CCC, SIL
Classification SIL (Safety Integrity Level)	jusqu'à SIL3 <sup>1)</sup>
Certifications ATEX	TÜV 20 ATEX 8527 X: II 3G Ex ec IIC T4 Gc
Certifications ECEX	IECEx TUR 20.0063X: Ex ec IIC T4 Gc
China Compulsory Certification	CCC No. 2021312304001192
Caractéristiques techniques supplémentaires :	-----
- Courant maximal de décharge (8/20 $\mu$ s) [1/2 - terre], [1+2 - terre] ( $I_{max}$ )	20 kA
- Courant de décharge (8/20 $\mu$ s) [1/2 - terre], [1+2 - terre]	10 kA (10x)
- Niveau de protection cond-terre avec 1 kV/ $\mu$ s C3 après des contraintes avec $I_{max}$ ( $U_p$ )	$\leq 600$ V
Poids	33 g
Numéro tarifaire (Nomenclature Combinée EU)	85363010
GTIN (Numéro EAN)	4013364411777

# Fiche technique: BLITZDUCTORconnect – Compact



Type	BCO CL2 BD 12
Référence	927 942
UC	1 pièce(s)

<sup>1)</sup> Pour en savoir plus, voir : [www.dehn.fr](http://www.dehn.fr)

Pour l'intégration des progrès de la technique, nous réservons la possibilité d'effectuer des modifications de forme, de caractéristique et des dimensions, poids et matériaux. Les illustrations sont données sans engagement.