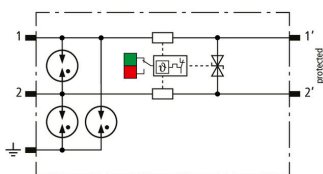


BCO CL2 BD EX 24 (927 984)

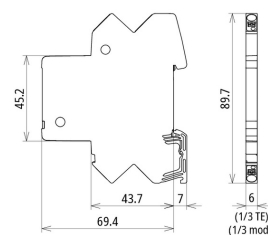
- Surveillance du parafoudre avec LifeCheck et affichage d'état intégré
- Parafoudre bipolaire compact pour une protection optimale de deux conducteurs de circuits de signaux à sécurité intrinsèque
- Pour une installation conforme au concept de zone de protection contre la foudre aux limites de 0A - 2 et plus



Illustrations sans engagement



Circuit du BCO CL2 BD EX 24



Dimension du BCO CL2 BD EX 24

Parafoudre compact d'une largeur de 6 mm et technologie de connexion push-in avec indication d'état. Pour la protection d'une paire de circuits de mesure et de systèmes de bus à sécurité intrinsèque, conforme aux exigences FISCO. Résistance d'isolement > 500 V mise à la terre.

Type	BCO CL2 BD EX 24
Référence	927 984
Classe SPD	TYPE 2 P2
Impulse category	D1, C1, C2, C3, B2
Tension nominale (U _N)	24 V
Tension d'utilisation permanente max DC (U _C)	36 V
Tension d'utilisation permanente max AC (U _C)	25,4 V
Courant nominal à 80 °C (I _n)	0,5 A
D1 Courant de foudre (10/350 µs) total (I _{imp})	3 kA
D1 Courant de foudre (10/350 µs) par conducteur (I _{imp})	1,5 kA
C2 Courant nominal de décharge (8/20 µs) total (I _n)	10 kA
C2 Courant nominal de décharge (8/20 µs) par conducteur (I _n)	5 kA
Niveau de protection cond-cond avec I _n C2 (U _p)	≤ 65 V
Niveau de protection cond-terre avec I _n C2 (U _p)	≤ 1100 V
Niveau de protection cond-cond avec 1 kV/µs C3 (U _p)	≤ 48 V
Niveau de protection cond-terre avec 1 kV/µs C3 (U _p)	≤ 1000 V
Impédance série par conducteur	1 Ohm
Bande passante cond-cond (f _c)	3,5 MHz
Capacité cond-cond (C)	≤ 2 nF
Capacité cond-terre (C)	≤ 15 pF
Température d'utilisation (T _U)	-40 °C ... +80 °C
Indication de fonctionnement/de défaut	vert/rouge
Indice de protection	IP 20
Montage sur	Rail DIN 35 mm selon EN 60715
Raccordement d'entrée/de sortie	Push-in / Push-in
Section de raccordement rigide	0,2-2,5 mm ²
Section de raccordement brins souples	0,2-2,5 mm ²
Mise à la terre par	Rail DIN 35 mm selon EN 60715
Matériau du boîtier	Polyamide PA 6.6
Couleur	bleu
Normes de test	CEI 61643-21/NF EN 61643-21
Certifications	ATEX, IECEx, CCC, SIL
Classification SIL (Safety Integrity Level)	jusqu'à SIL3 ¹⁾
Certifications ATEX (1)	TÜV 19 ATEX 8476 X: II (1)2 G Ex ia [ia Ga] IIC T4 ... T6 Gb
Certifications ATEX (2)	TÜV 19 ATEX 8476 X: II 2 G Ex ib IIC T4 ... T6 Gb
Certifications ATEX (3)	TÜV 19 ATEX 8476 X: II (1) D [Ex ia Da] IIIC
Certifications ECEX (1)	IECEX TUR 20.0025X: Ex ia [ia Ga] IIC T4 ... T6 Gb
Certifications ECEX (2)	IECEX TUR 20.0025X: Ex ib IIC T4 ... T6 Gb
Certifications ECEX (3)	IECEX TUR 20.0025X: [Ex ia Da] IIIC
China Compulsory Certification	CCC No. 2021312304001130 (Ex ia, Ex ib)
Caractéristiques techniques supplémentaires :	-----
- Courant maximal de décharge (8/20 µs) [1/2 - terre], [1+2 - terre] (I _{max})	20 kA
- Courant de décharge (8/20 µs) [1/2 - terre], [1+2 - terre]	10 kA (10x)
- Niveau de protection cond-terre avec 1 kV/µs C3 après des contraintes avec I _{max} (U _p)	≤ 1000 V
Poids	33 g
Numéro tarifaire (Nomenclature Combinée EU)	85363010

Fiche technique: BLITZDUCTORconnect – Compact



Type	BCO CL2 BD EX 24
Référence	927 984
GTIN (Numéro EAN)	4013364412002
UC	1 pièce(s)

¹⁾ Pour en savoir plus, voir : www.dehn.fr

Pour l'intégration des progrès de la technique, nous réservons la possibilité d'effectuer des modifications de forme, de caractéristique et des dimensions, poids et matériaux. Les illustrations sont données sans engagement.