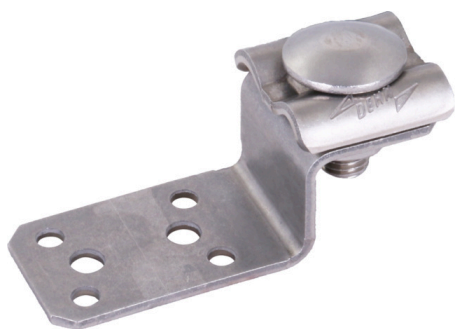
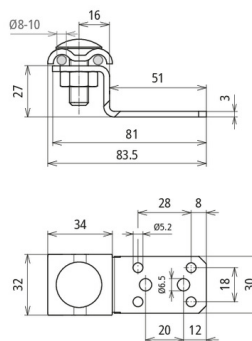


## AL ZF DUL 6.10 B5.2 6.5 L81 V2A (377 209)



Illustrations sans engagement



Arrangement:

Type	AL ZF DUL 6.10 B5.2 6.5 L81 V2A
Référence	377 209
Matériau - attache	INOX
Epaisseur - matériel (t1)	3 mm
Fixation	[4x] Ø5,2 / [2x] Ø6,5 mm
Fixation avec	rivets aveugles ou vis
Remarque	selon NF EN 62305-3, annexe 1, il faut utiliser 4 rivets Ø5 mm, 2 rivets Ø6 mm lors du raccordement avec des épaisseurs de matériel ≥ 0,5 mm, et 2 vis à tôle Ø6,3 mm en INOX pour des épaisseurs de ≥ 2 mm.
Matériau - attache double	INOX
Vis	M10 x 30 mm
Matériau - vis / écrou	INOX
Raccordement	longitudinal / transversal
Connexion avec	attache double
Plage de serrage rd	8-10 mm
Tenue au courant de foudre (10/350 µs)	50kA <sup>*)</sup>
Normes	NF EN 62561-1
Poids	112 g
Numéro tarifaire (Nomenclature Combinée EU)	85359000
GTIN (Numéro EAN)	4013364525139
UC	50 pièce(s)

\*) Pour l'affectation exacte, voir le certificat de test.

Pour l'intégration des progrès de la technique, nous réservons la possibilité d'effectuer des modifications de forme, de caractéristique et des dimensions, poids et matériaux. Les illustrations sont données sans engagement.