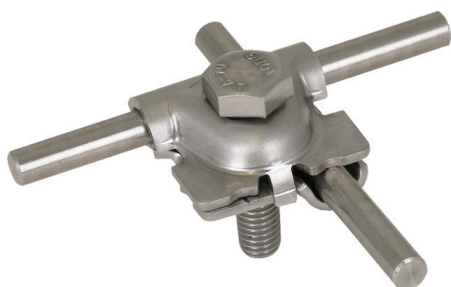
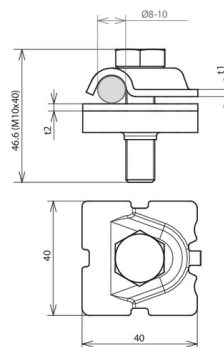


MVK AR 8.10 SKM10X40 V4A (391 079)



Illustrations sans engagement



Le nez d'arrêt sécurise le verrouillage de la borne MV en cas de raccordement perpendiculaire.



Type	MVK AR 8.10 SKM10X40 V4A
Référence	391 079 ✓
Matériau de la borne	INOX (V4A)
Matériau n°	1.4571 / 1.4404 / 1.4401
ASTM/AISI :	316Ti / 316L / 316
Zone de serrage Rd	8-10 mm
Zone de serrage (multi-brins/câble)	35-70 mm ²
Épaisseur du matériel (t1 / t2)	2,5 / 2,5 mm
Vis	☐ M10 x 40 mm
Matériau vis / écrou	INOX (V4A)
Matériau n°	1.4571 / 1.4404 / 1.4401
ASTM/AISI :	316Ti / 316L / 316
Tenue au courant de foudre (10/350 µs)	50kA / 100kA ^{*)}
Norme	DIN EN 62561-1
Courant de court circuit (AC 50Hz / DC) (1 s; ≤ 300 °C)	9,8 ^{*)} kA
Poids	93 g
Numéro tarifaire (Nomenclature Combinée EU)	85359000
GTIN (Numéro EAN)	4013364487130
UC	50 pièce(s)

^{*)} Pour l'affectation exacte, voir le certificat de contrôle.

Pour L'intégration des progrès de la technique, nous réservons la possibilité d'effectuer des modifications de forme, de caractéristique et des dimensions, poids et matériaux. Les illustrations sont données sans engagement.