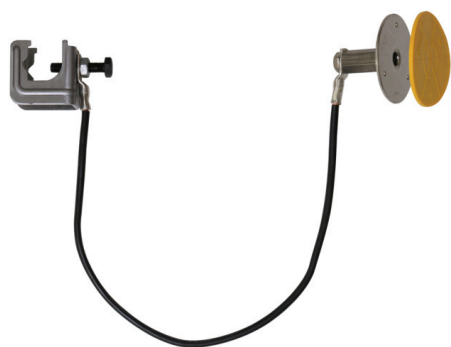
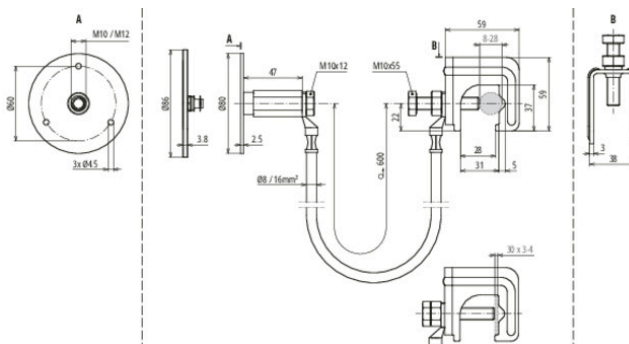


UES 16 L600 VK RD8 28 FL30 EFP (416 940)



Illustrations sans engagement



Jeu de raccordement composé d'une conduite de liaison avec borne de raccordement et point de prise de terre installés.

Arrangement:



Type	UES 16 L600 VK RD8 28 FL30 EFP
Référence	416 940
Matériau, borne de raccordement	Acier/nu
Zone de serrage Rd, borne de raccordement	8-28 mm
Zone de serrage Pl, borne de raccordement	30 x 3-4 mm
Vis Borne de raccordement	M10 x 55 mm
Matériau, point de prise de terre	INOX (V4A)
Filetage de raccordement, point de prise de terre	M10 / M12
Matériau, câble de pontage	Conduite en cuivre flexible, résistante au gel
Longueur de câblage, câble de pontage	600 mm
Section, câble de pontage	16 mm ²
Cosse de câble câble volant	M10 / Cu/galSn
Tenue au courant de foudre (10/350 µs)	100 kA ^{*)}
Norme	NF EN 62561-1
Courant de court-circuit (AC 50 Hz/DC) (1 s ; ≤ 300 °C)	3,1 kA
Poids	513 g
Numéro tarifaire (Nomenclature Combinée EU)	85359000
GTIN (Numéro EAN)	4013364360280
UC	25 pièce(s)

Longueurs spéciales disponibles sur demande.

^{*)} Pour l'affectation exacte, voir le certificat de contrôle.

Pour l'intégration des progrès de la technique, nous réservons la possibilité d'effectuer des modifications de forme, de caractéristique et des dimensions, poids et matériaux. Les illustrations sont données sans engagement.