

## BVT KKS APD 36 (918 421)

- Pour la protection des circuits de mesure de tension
- Contact de télésignalisation enfichable
- Utilisation selon le concept des zones de protection contre la foudre aux interfaces  $0_A - 2$  et plus haut



Illustrations sans engagement

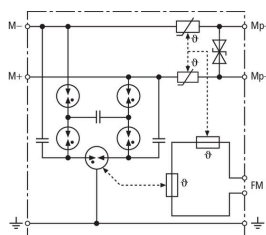
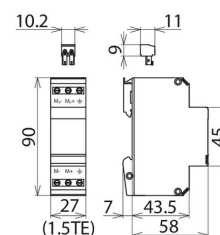


Schéma de principe du circuit BVT KKS APD 36



Dimensions BVT KKS APD 36

Parafoudre combiné coordonné énergétiquement pour la protection du redresseur du circuit de courant (couleur rouge). Contact de télésignalisation (d'ouverture) pour l'indication de surcharge (surveillance thermique des varistances). Montage recommandé dans un boîtier métallique. La commande capacitive permet une impulsion de tension d'amorçage plus basse.

Type	BVT KKS APD 36
Référence	918 421
Classe SPD	TYPE 1 P1
Tension nominale ( $U_N$ )	36 V
Tension d'utilisation permanente max DC ( $U_C$ )	36,8 V
Courant nominal ( $I_L$ )	0,05 A
D1 Courant de foudre (10/350 $\mu$ s) par conducteur ( $I_{imp}$ )	3,5 kA
D1 Courant de foudre (10/350 $\mu$ s) total ( $I_{imp}$ )	7 kA
C2 Courant nominal de décharge (8/20 $\mu$ s) par conducteur ( $I_n$ )	20 kA
C2 Courant nominal de décharge (8/20 $\mu$ s) total ( $I_n$ )	40 kA
Niveau de protection cond-cond avec $I_n$ C2 ( $U_P$ )	$\leq 65$ V
Niveau de protection cond-terre avec $I_n$ C2 ( $U_P$ )	$\leq 800$ V
Niveau de protection cond-cond à 1 kV/ $\mu$ s C3 ( $U_P$ )	$\leq 48$ V
Niveau de protection cond-terre à 1 kV/ $\mu$ s C3 ( $U_P$ )	$\leq 600$ V
Impédance série par conducteur	55 ohm
Bande passante cond-cond ( $f_c$ )	4 dB avec 1 MHz (100 ohm)
Capacité cond-cond (C)	$\leq 1$ nF
Capacité cond-terre (C)	$\leq 10$ pF
Température d'utilisation ( $T_U$ )	-40 °C ... +80 °C
Indice de protection	IP 20
Montage sur	Rail DIN 35 mm selon EN 60715
Raccordement d'entrée/de sortie	vis/vis
Section de raccordement rigide	0,5-6 mm <sup>2</sup>
Section de raccordement brins souples	0,5-4 mm <sup>2</sup>
Mise à la terre par	borne à visser
Matériau de l'enveloppe	Thermoplastique, UL 94 V-0
Couleur	jaune
Normes de test	CEI 61643-21/NF EN 61643-21
Contacts de télésignalisation/Type de contact	ouverture
Capacité de commutation DC	250 V/0,1 A ; 125 V/0,2 A ; 75 V/0,5 A
Capacité de commutation AC	250 V/0,5 A
Section de raccordement pour bornes de télésignalisation	max. 1,5 mm <sup>2</sup>
Poids	118 g
Numéro tarifaire (Nomenclature Combinée EU)	85363010
GTIN (Numéro EAN)	4013364094901
UC	1 pièce(s)

Pour l'intégration des progrès de la technique, nous réservons la possibilité d'effectuer des modifications de forme, de caractéristique et des dimensions, poids et matériaux. Les illustrations sont données sans engagement.