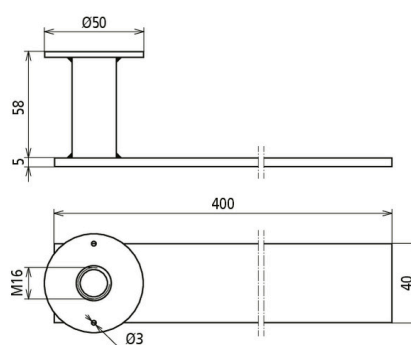


## D BEB 1 / EBS 15-03-19 (419 010)



Illustrations sans engagement



Les Ponts de mise à la terre plats en acier inoxydable, sont destinés à l'acheminement des courants vagabonds, la mise à la terre et à la liaison équipotentielle.

Ce pont de mise à la terre dispose également d'un agrément technique de DB Netz AG et peut donc y être utilisé de manière fiable.

| Type   | D BEB 1 / EBS 15-03-19 |
|--|------------------------|
| Référence  | 419 010                |
| Matériau - plaque                                      | INOX                   |
| Matériau n°  | 1.4301                 |
| Matériau du support                                    | St / Cu                |
| Matériau en acier plat                                 | S235                   |
| Courant de court-circuit                               | > 25 kA                |
| Courant de test  | 40 kA / 100 ms         |
| Normes   | Ril 997.0205A01        |
| Courant de court-circuit (AC 50 Hz/DC) (1 s; ≤ 300 °C) | 12,6 kA                |
| Filetage   | M16                    |
| Diamètre de la plaque de connexion                     | 50 mm                  |
| Dimensions de l'acier plat                             | 400 x 40 x 5 mm        |
| Hauteur max. – support conducteur                      | 58 mm                  |
| N° de dessin DB  | 3 Ebs 15.03.19 - 30    |
| Poids  | 760 g                  |
| Numéro tarifaire (Nomenclature Combinée EU)            | 85369010               |
| GTIN (Numéro EAN)                                      | 4013364439443          |
| UC   | 1 pièce(s)             |

Pour l'intégration des progrès de la technique, nous réservons la possibilité d'effectuer des modifications de forme, de caractéristique et des dimensions, poids et matériaux. Les illustrations sont données sans engagement.