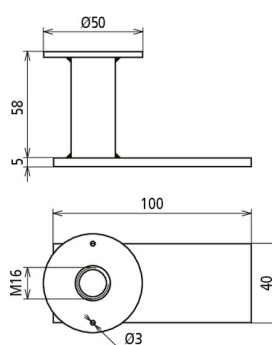


## D BEB 1 - L100 / EBS 15-03-19 (419 500)



Illustrations sans engagement

Les Ponts de mise à la terre plats en acier inoxydable, sont destinés à l'acheminement des courants vagabonds, la mise à la terre et à la liaison équipotentielle.

Ce pont de mise à la terre dispose également d'un agrément technique de DB Netz AG et peut donc y être utilisé de manière fiable.

Type	D BEB 1 - L100 / EBS 15-03-19
Référence	419 500
Matériau - plaque	INOX
Matériau n°	1.4301
Matériau du support	St / Cu
Matériau en acier plat	S235
Courant de court-circuit	> 25 kA
Courant de test	40 kA / 100 ms
Normes	Ril 997.0205A01
Courant de court-circuit (AC 50 Hz/DC) (1 s; ≤ 300 °C)	12,6 kA
Filetage	M16
Diamètre de la plaque de connexion	50 mm
Dimensions de l'acier plat	100 x 40 x 5 mm
Hauteur max. – support conducteur	58 mm
N° de dessin DB	3 Ebs 15.03.19 - 30
Poids	205 g
Numéro tarifaire (Nomenclature Combinée EU)	85369010
GTIN (Numéro EAN)	4013364458383
UC	1 pièce(s)

Pour l'intégration des progrès de la technique, nous réservons la possibilité d'effectuer des modifications de forme, de caractéristique et des dimensions, poids et matériaux. Les illustrations sont données sans engagement.