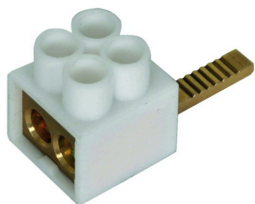
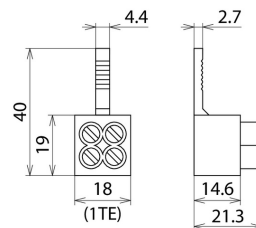


STAK 2X16 (900 589)

- Permet le raccordement de conducteurs de sections plus petites que la section de raccordement minimale spécifiée pour le parafoudre



Illustrations sans engagement



Borne de raccordement mâle pour la réalisation d'un câblage en V optimisé CEM selon la norme CEI 60364-5-53 concernant les parafoudres.

Type	STAK 2X16
Référence	900 589
Courant de foudre (10/350 μ s) (I_{imp})	25 kA
Capacité de raccordement (min.)	2x 10 mm ²
Capacité de raccordement (max.)	2x 16 mm ²
Mode de raccordement	par l'avant (borne double)
Poids	20 g
Numéro tarifaire (Nomenclature Combinée EU)	85369010
GTIN (Numéro EAN)	4013364109339
UC	1 pièce(s)

Pour l'intégration des progrès de la technique, nous réservons la possibilité d'effectuer des modifications de forme, de caractéristique et des dimensions, poids et matériaux. Les illustrations sont données sans engagement.