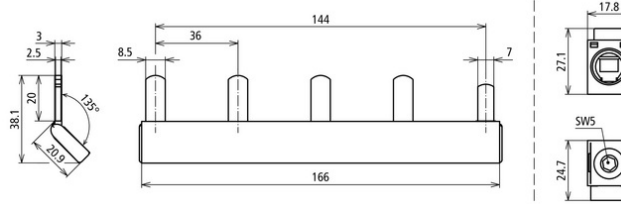
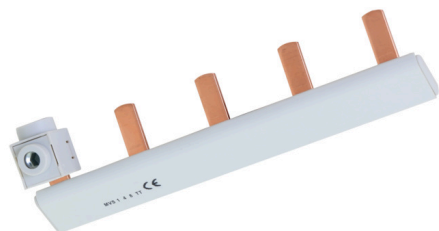


## MVS 1 4 8 TT (900 849)

- Permet aux parafoudres d'être connectés de manière compacte les uns aux autres
- Convient pour une installation dans un système TT



Illustrations sans engagement

Étrier de câblage modulaire pour les systèmes TT, isolé, uniphasé, quadripolaire avec borne de raccordement jusqu'à 50 mm<sup>2</sup>.

Type	MVS 1 4 8 TT
Référence	900 849
Type	uniphasé
Pôles	4
Dimensions	166 x 38,1 x 22 mm
Impact de foudre max. (10/350 µs) en référence à la norme DIN EN 61643-11 (I <sub>imp</sub> )	100 kA
Matériau du conducteur	E-Cu-ETP
Matériau de l'isolant	PC
Section de raccordement de la borne d'alimentation	10-50 mm <sup>2</sup> (rigide ou souple) / 6-35 mm <sup>2</sup> (souple avec cosse)
Couple de serrage	7 Nm
Isolation	oui
Largeur de vis, vis de serrage	Clé à six pans creux 5
Poids	118 g
Numéro tarifaire (Nomenclature Combinée EU)	85369001
GTIN (Numéro EAN)	4013364473348
UC	1 pièce(s)

Pour l'intégration des progrès de la technique, nous réservons la possibilité d'effectuer des modifications de forme, de caractéristique et des dimensions, poids et matériaux. Les illustrations sont données sans engagement.