

DPI MD EX 24 N 2 (929 965)

- Montage simple grâce à la structure en 2 parties
- Capacité et inductivité propres sont négligeables
- Utilisation selon le concept des zones de protection contre la foudre aux interfaces $0_B - 2$ et plus haut



Illustrations sans engagement

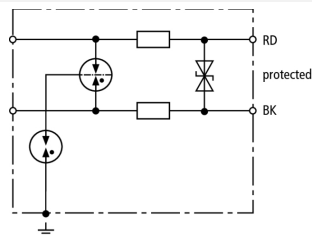
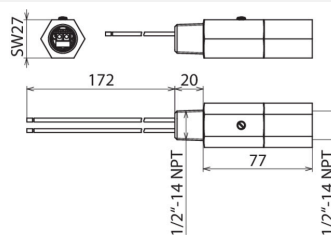


Schéma de principe du circuit DPI MD EX 24 N 2



Dimensions DPI MD EX 24 N 2

Parafoudre à deux étapes, coordonné énergétiquement, avec un circuit de protection de faible capacité. Pour la protection de circuits à sécurité intrinsèque et de systèmes de bus. Conforme aux préconisations FISCO. Résistance d'isolement > 500 V. Le passe-câble à vis est à commander séparément.

Technical data

| Type | DPI MD EX 24 N 2 |
|--|---|
| Référence | 929 965 |
| Classe SPD | TYPE 2 PI |
| Tension nominale (U_N) | 24 V |
| Tension d'utilisation permanente max DC (U_C) | 34,8 V |
| Tension d'utilisation permanente max AC (U_C) | 24,5 V |
| Tension d'entrée max. selon EN 60079-11 (U_i) | 30 V |
| Courant d'entrée max. selon EN 60079-11 (I_i) | 0,5 A |
| Courant nominal (I_L) | 0,5 A |
| D1 Courant de foudre (10/350 μ s) par conducteur (I_{imp}) | 1 kA |
| C2 Courant nominal de décharge (8/20 μ s) total (I_n) | 10 kA |
| C2 Courant nominal de décharge (8/20 μ s) par conducteur (I_n) | 5 kA |
| Niveau de protection cond-cond avec I_n C2 (U_P) | ≤ 55 V |
| Niveau de protection cond-terre avec I_n C2 (U_P) | ≤ 1100 V |
| Niveau de protection cond-cond avec 1 kV/ μ s C3 (U_P) | ≤ 49 V |
| Niveau de protection cond-terre avec 1 kV/ μ s C3 (U_P) | ≤ 1000 V |
| Bande passante cond-cond (f_c) | 7 MHz |
| Capacité cond-cond (C) | ≤ 850 pF |
| Capacité cond-terre (C) | ≤ 15 pF |
| Impédance série par conducteur | 1,8 ohm |
| Température d'utilisation (T_U) | -40 °C ... +80 °C |
| Indice de protection | IP 67 |
| Montage côté terrain/côté appareil | Filetage intérieur 1/2"-14 NPT / Filetage extérieur 1/2"-14 NPT |
| Raccordement d'entrée/de sortie | Vis/Câbles de raccordement 1,5 mm ² |
| Longueur du câble de raccordement | 200 mm |
| Section de raccordement rigide | 0,08-2,5 mm ² |
| Section de raccordement brins souples | 0,08-1,5 mm ² |
| Mise à la terre par | boîtier |
| Matériau de l'enveloppe | INOX (V2A) |
| Couleur | brillant |
| Normes de test | IEC 61643-21 / EN 61643-21 |
| Certifications | ATEX, IECEx, CCC, SIL |
| Certifications ATEX | DEKRA 11ATEX0076 X: II 2 (1) G Ex ia [ja Ga] IIC T4 ... T6 Gb |
| Certifications CEIEx | DEK 11.0025X: Ex ia [ja Ga] IIC T4 ... T6 Gb |
| China Compulsory Certification | CCC No. 2021312304001027 |
| Classification SIL (Safety Integrity Level) | jusqu'à SIL3 ^{*)} |
| Poids | 171 g |
| Numéro tarifaire (Nomenclature Combinée EU) | 85363010 |
| GTIN (Numéro EAN) | 4013364360778 |
| UC | 1 pièce(s) |

*) Information détaillée : www.dehn.fr

Pour l'intégration des progrès de la technique, nous réservons la possibilité d'effectuer des modifications de forme, de caractéristique et des dimensions, poids et matériaux. Les illustrations sont données sans engagement.