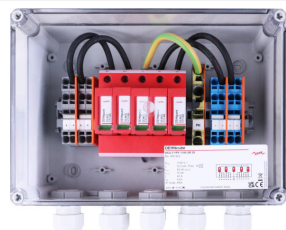


DCU 2 YPV 1100 2M 2S (900 923)



Illustrations sans engagement

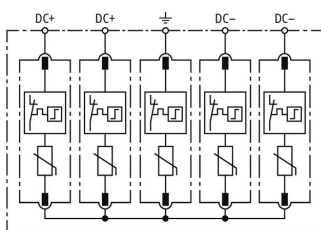
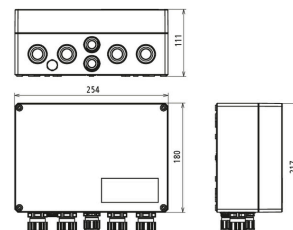


Schéma de principe du circuit DCU 2 YPV 1100 2M 2S



Dimensions DCU 2 YPV 1100 2M 2S

Coffret de raccordement de générateur pour systèmes photovoltaïques jusqu'à 1100 V DC, pour protéger deux entrées MPP et deux cordons chacune.

Avec protection contre les surtensions et bornes à connexion rapide push-in pour l'entrée et la sortie.

Type	DCU 2 YPV 1100 2M 2S
Référence	900 923
SPD selon NF EN 61643-31	Type 2/Classe II
Tension PV max. (U_{CPV})	1 100 V
Tenue aux courts-circuits (I_{SCPV})	10 kA
Courant de décharge total (8/20 μ s) (I_{total})	40 kA
Courant nominal de décharge (8/20 μ s) [(DC+/DC-) --> PE] (I_n)	20 kA
Courant de décharge max. (8/20 μ s) [(DC+/DC-) --> PE] (I_{max})	40 kA
Niveau de protection en tension (U_p)	≤ 4 kV
Courant nominal (I_L)	40 A
Temps de réponse (t_A)	≤ 25 ns
Température d'utilisation (T_U)	-35 °C ... +60 °C
Indication de fonctionnement/de défaut	vert/rouge
Nombre de ports	1
Section de raccordement (\pm) (min.)	6 mm ²
Section de raccordement (\pm) (max.)	16 mm ² brins rigides / 25 mm ² brins souples
Section de raccordement (DC+, DC-) (min.)	2,5 mm ² brins souples
Section de raccordement (DC+, DC-) (max.)	6 mm ² brins souples
Prévu pour le montage	à l'extérieur
Indice de protection	IP 65
Tension assignée d'isolation (DC) (U_i)	1500 V
Version	avec un élément de compensation de pression
Type de couvercle	couvercle translucide avec repérage des produits
Couleur du coffret	gris
Nombre d'entrées pour câbles	4x raccords à 3 vis
Nombre d'entrées de câbles	2x M20
Poids	1,74 kg
Numéro tarifaire (Nomenclature Combinée EU)	85372091
GTIN (Numéro EAN)	4013364492400
UC	1 pièce(s)

Pour L'intégration des progrès de la technique, nous réservons la possibilité d'effectuer des modifications de forme, de caractéristique et des dimensions, poids et matériaux. Les illustrations sont données sans engagement.