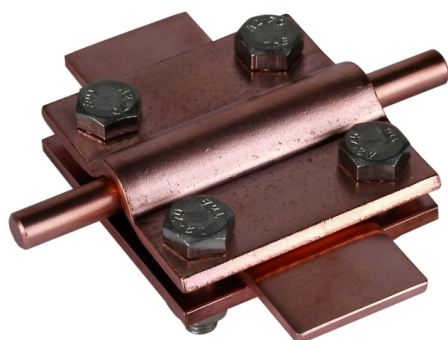
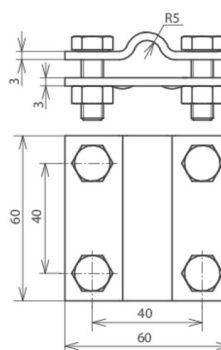


KS 8.10 FL30 CU (318 207)



Illustrations sans engagement



| Type | KS 8.10 FL30 CU |
|--|--------------------------|
| Référence | 318 207 |
| Matériau - borne | Cu |
| Plage de serrage rd/pl | 8-10 / 30 mm |
| Plage de serrage pl/pl | 30 / 30 mm |
| Plage de serrage (multi-brins / câble) | 35-120 mm ² |
| Vis | ⚙️ M8 x 25 mm |
| Matériau - vis / écrou | INOX (V4A) |
| Matériau n° | 1.4571 / 1.4404 / 1.4401 |
| Dimensions | 60 x 60 x 3 mm |
| Tenue au courant de foudre (10/350 µs) | 100 kA ^{*)} |
| Normes | NF EN 62561-1 |
| Courant de court-circuit (AC 50 Hz/DC) (1 s; ≤ 300 °C) | 29 kA |
| Poids | 253 g |
| Numéro tarifaire (Nomenclature Combinée EU) | 85359000 |
| GTIN (Numéro EAN) | 4013364021488 |
| UC | 1 pièce(s) |

*) Pour l'affectation exacte, voir le certificat de contrôle.

Pour l'intégration des progrès de la technique, nous réservons la possibilité d'effectuer des modifications de forme, de caractéristique et des dimensions, poids et matériaux. Les illustrations sont données sans engagement.