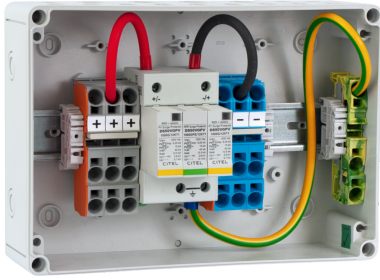




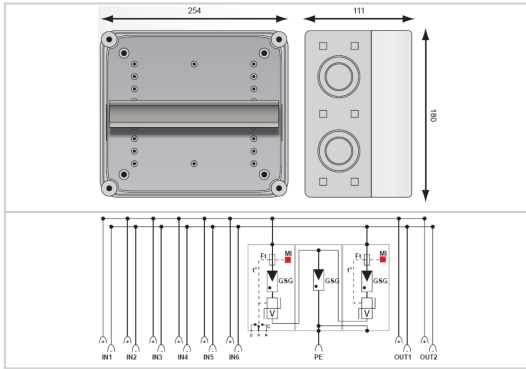
# CITEL

## PV-DC-Generatoranschlußkasten

### GAK1.K6x16.K2x16.51VG-12



- ✦ Generatoranschlußkasten für 1 MPP-Tracker / 4 Strings
- ✦ Überspannungsschutz integriert (DS50VGPVS-1000G/12KT1, Typ 1+2)
- ✦ Schutzart IP65
- ✦ Anschluß über Federkraftklemmen



| ELEKTRISCHE EIGENSCHAFTEN    |       |   |
|------------------------------|-------|---|
| SPD Typ                      | IEC   | 1+2   |
| Anwendung<br>z.B. 230/400    |       | Photovoltaik 1000 Vdc   |
| Nennspannung DC              | Un-dc | 1000 Vdc  |
| Höchste Dauerspannung PV-DC  | Ucpv  | 1200 Vdc  |
| Bemessungsisolationsspannung | Ui    | 1000 Vdc  |
| Bemessungsstrom              | InA   | 60 A  |
| Bemessungsstrangstrom        | InC   | 40 A  |
| MECHANISCHE EIGENSCHAFTEN    |       |   |
| Eingang / je MPPT            |       | Federkraftklemmen / 4x 6-16mm <sup>2</sup>  |
| Ausgang / je MPPT            |       | Federkraftklemmen / 2x 6-16mm <sup>2</sup>  |
| Erdanschlußklemme            |       | Federkraftklemme / 16mm <sup>2</sup>  |
| Kabeleinführung              |       | 18x M16 (Ø 5-7mm)   |
| Gehäusematerial              |       | UV- und Ozonbeständiges, Glasfaserverstärktes Polycarbonat mit halbtransparenten Deckel                                       |
| Abmaße                       |       | BxHxT (mm): 254 x 180 x 111   |
| Umgebungstemperaturen        |       | Indoor: -5°C bis max. +40°C (+35°C 24h Mittelwert) / Outdoor: -25°C bis max. +40°C (+35°C 24h Mittelwert)                     |
| Luftfeuchtigkeit             |       | Indoor: max. 50% bei +40°C, max. 90% bei 20°C (nicht kondensierend) / Outdoor: kurzzeitig 95% bei +25°C (nicht kondensierend) |
| Schutzart                    |       | IP 65   |
| Schutzklasse                 |       | SK II   |
| Schlagfestigkeit             |       | IK 8  |
| Druckausgleichselement       |       | Vorhanden   |
| NORMEN                       |       |   |
| Normkonform nach             |       | DIN EN 50539-11 / DIN EN IEC 61439-2  |
| Artikel Nummer               |       | 158109  |

