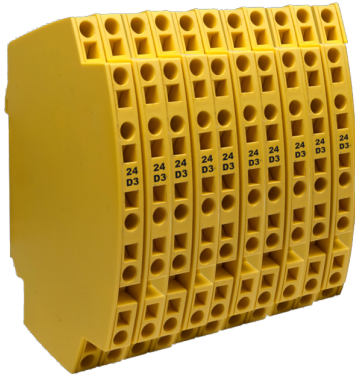




CITEL

DLC-24D3(10+3)



- ✦ Reihenklemmentechnik - nur 6 mm breit (1 DLC)
- ✦ Für alle MSR, Telekommunikations- und Datentechnikanwendungen von 6V-170V
- ✦ Zweistufiger Schutz für 1 Doppelader + Schirm
- ✦ Sehr kompakte Reihenklemme
- ✦ Geschützter Schirmungsanschluss
- ✦ Erdung über Hutschiene oder Federkraftklemme
- ✦ Einsetzbar als Blitzstrom- und Überspannungsableiter



ELEKTRISCHE EIGENSCHAFTEN		
Anwendung z.B. 230/400		4-20mA, 24V
Nennspannung	Un	24 V
Höchste Dauerspannung DC	Uc	28 Vdc
max. Frequenzbereich -3dB, 100-Ohm-System	f max.	> 100 MHz
max. Frequenzbereich -1dB, 100-Ohm-System	f max.	> 45 MHz
Einfügungsdämpfung		< 1 dB
max. Ableitstoßstrom max. Ableitfähigkeit 8/20 µs pro Pol	Imax	10 kA
Serieninduktivität (± 10 %)		non
C3 Schutzpegel L/L C3 (10/1000µs), 300 Impulse @10 A, (Ader/Ader)	Up	40 V
C3 Schutzpegel L/PE C3 (10/1000µs), 300 Impulse @10 A, (Ader/Erde)	Up	40 V
D1 Blitzstoßstrom 2x 10/350 µs Impuls	Iimp	2.5 kA
C2 Nennableitstoßstrom Ader/Ader 10 x 8/20 µs Impulse	In L/L	5 kA
C2 Nennableitstoßstrom Ader/Erde 10 x 8/20 µs Impulse	In L/PE	5 kA
Max. Laststrom	IL	300 mA
Serienwiderstand (± 10%)		4.7 Ohm
MECHANISCHE EIGENSCHAFTEN		
Technologie		GDT+ kapazitätsarmes Diodennetzwerk
Ableiterkonfiguration		10 Doppelader + Schirm
Anschlussart		Federkraftklemme min: max: 2,5 mm ²
Bauart		Monoblock-Gehäuse für Hutschiene
Montage auf		35 mm Hutschiene
Gehäusewerkstoff		Thermoplastik UL94 V-0
Temperaturbereich	Tu	-40/+85°C
Schutzart		IP20 (NEMA 2)
Ausfallverhalten		Kurzschluss
Fehlersignalisierung		Unterbrechung der Übertragung
Einbaumaße		Siehe Maßbild
Gewicht		0.029 kg
NORMEN		
Normkonform nach		IEC 61643-21 / DIN EN 61643-21 / UL497B
Zulassungen		UL listed / SIL
Artikel Nummer	641203	

