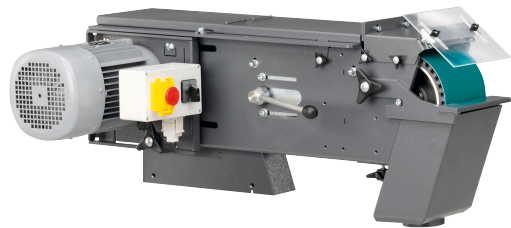


## GRIT GI 150 2H

Bandslijpmodule, 150 mm dubbel toerental

Bandslijpmachine met hoog vermogen, modulair uitbreidbaar, voor industriële en seriële toepassingen en optimaal voor roestvrijstaalbewerking.

Bestelnummer: 7 902 05 00 40 3



### FEIN voordelen

- > Uitbreidbaar met extra module.
- > Uiterst robuuste driefasenmotor voor slijpen met constant toerental
- > Toerentallen optimaal voor metaal- en roestvrijstaalbewerking met 1 500/3 000/min.
- > Afneembare spaanbak.
- > Aansluitmogelijkheid voor externe afzuiging.
- > Aandrijfschijf met polyurethaan-coating
- > Werkhoogte individueel instelbaar.
- > Gepatenteerd bandspansysteem.
- > Trillingsarm.

### Leveringsomvang

- ✓ 1 CEE-stekker (16 A)
- ✓ 1 slijpband 150 x 2 000 mm (K 36 R)

## Technische gegevens

### ALGEMENE TECHNISCHE GEGEVENS

Nom. opgen.vermogen

2,6 / 3,1 kW

Spanning

3 x 400/440V 50/60Hz

Toerental onbelast

1 500 / 3 000 min<sup>-1</sup>

Bandafmeting

150 x 2 000 mm

Gewicht

82 kg

## Toepassingsvoorbeelden

